



The WALT DISNEY Company (Japan) Ltd.

PRESS RELEASE

2008年10月29日

報道関係者各位

ウォルト・ディズニー・ジャパン株式会社

Disney mobile

ディズニーの「光の魔法」を手のひらに 防水・世界対応ケータイ『DM003SH』を 12月6日(土)に発売開始

～オリジナルのメールテンプレートを作成できる「Disney メールメーカー」を搭載～

ウォルト・ディズニー・ジャパン株式会社(本社:東京都目黒区、代表取締役社長:ポール・キンドランド、以下、ディズニー)は、「ディズニー・モバイル」の新機種『DM003SH』を12月6日(土)から発売いたします。

シャープ株式会社製のDM003SHは、ディズニーの「光の魔法」をテーマに開発。女性ユーザーから支持の高い生活防水や「世界対応ケータイ」に新たに対応し、ディズニー・モバイルならではの楽しいコミュニケーションをいつでも、どこでも快適にお楽しみいただけます。

DM003SHの主な特徴

- 多階層のレイヤー構造により複雑な光の反射を生む、見ているだけでも楽しくなる外観デザイン (Star White、Love Pink、Luxury Blackの3色)
- 女性ユーザーから支持の高い生活防水や世界対応ケータイに新たに対応
- オリジナルのメールテンプレートを作成できる内蔵Flash[®]アプリケーション「Disney メールメーカー」などコミュニケーションを楽しくするコンテンツが満載
- 「光の魔法」をテーマに統一してデザインした、華やかな光の演出があふれる内蔵コンテンツ

また、ディズニー・モバイルユーザー専用のポータルサイト「Disney Web」も、ミッキーマウスのスクリーンデビューの日である11月18日(火)よりパワーアップ。人気のキャラクターごとに様々なコンテンツをまとめた新コーナー「キャラクターワールド」で、キャラクター関連の情報を強化する他、DM003SHに内蔵するメールメーカーのFlash[®]アプリケーションをDisney Webでも提供開始します。これらのDisney Webの新サービスは、DM001SH、DM002SHユーザーにもお楽しみいただけます。

新たなモバイル体験を提供するDM003SHと、新サイトが加わり24になった追加料金不要で楽しめるディズニー公式サイト、「@disney.ne.jp」のドメインや、Disney Webをはじめとする様々なディズニー・モバイルならではの質の高いサービスを、ホワイトプラン(D)をはじめとするお求めやすい料金体系で提供します。

DM003SH の詳細

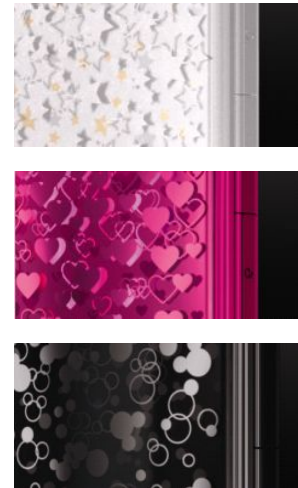
● 3色の異なる個性と充実のスペック

1. 外観デザイン

星やハート、ミッキーのシルエットを透明感のある多階層のレイヤーに散りばめた、複雑な光の反射を生み出す端末デザインは、深みときらめきを演出し、大人の女性の毎日のライフスタイルを楽しく彩ります。



ディズニー・モバイル「DM003SH」



レイヤー部拡大

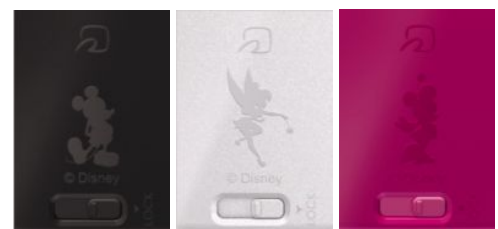
©Disney

2. 個性豊かな3色の展開

Star White: 雪のように繊細な輝きを放つボディに、妖精が出てきそうなスターダストがモチーフの、清楚でゴージャスなデザイン。

Love Pink: 輝くハートをちりばめた、優しく夢のあるデザイン。キャンディーのようにビビッドなピンクと深みのある透明感が特徴です。

Luxury Black: ミッキーのシルエットが特徴的な、上品で神秘的なブラックは、イブニングドレスのような深い輝きが魅力のデザインです。



端末背面のキャラクター シルエット

©Disney

3. 楽しいコミュニケーションをいつでも、どこでも快適に

生活防水対応: 約 18.1mm のスリムボディに IPX5、IPX7(※1)相当の防水性能(※2)を搭載。料理中などの水周りなどでも安心して、ワンセグやメール、インターネットを楽しめます。

世界対応ケータイ: 世界 182 の国と地域で通話、126 の国と地域でメールやデータ通信ができます。

ワンセグ: 400×240ドットの New モバイル ASV 液晶搭載の 2.8 インチワイド QVGA 液晶で色鮮やかな美しい映像を楽しめます。また、アンテナを内蔵し洗練されたフォルムを実現しました。

カメラ: 3.2 メガピクセルオートフォーカス付きカメラやモバイルライトを搭載し、暗いところでもお手軽に高品質の撮影ができます。

※1 IPX5: 内径 6.3mm のノズルを用いて、約 3m の距離から約 12.5 リットル/分の水を 3 分以上注水する条件で、あらゆる方向からのノズルによる直接噴流水を浴びても、電話機としての性能を保持できることです。
IPX7: 常温で水道水、かつ静水の水深 1m の水槽に電話機本体を静かに沈め、約 30 分間水底に放置しても、電話機本体内部に浸水がなく、電話機としての性能を保持できることです。

※2 本機の防水性能は、常温(5℃~35℃)の真水・水道水にのみ対応しています。以下の例に挙げたような液体をかけたり、浸けたりしないでください。(例:温水/石けん・洗剤・入浴剤などの入った水/海水/プールの水/温泉/熱湯/薬品/汗など)。また、砂や泥なども付着させないでください。

● 端末を開いた瞬間に、手のひらからあふれ出す「光の魔法」

ディズニーの光の演出が、端末を開いた瞬間にあふれ出します。電源 ON/OFF の画面から、操作画面、ディズニー・モバイル以外の携帯電話にも送ることができる「マイ絵文字」や、壁紙、デコレメールテンプレート、内蔵オリジナルムービーにいたるまで、光の魔法をテーマに統一してデザインし、キラキラ感にあふれています。

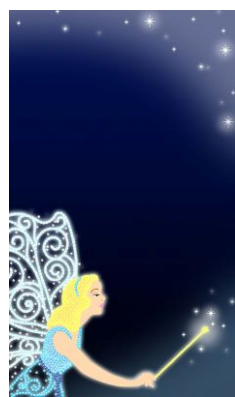
また、DM003SH の新機能「ラグジュアリーアニメーション」では、ディズニーの動画と音楽、ヒンジ部とキーパッドのイルミネーション機能が連動し、端末全体で光と音の演出を楽しむことができます。



カスタムスクリーン
「イルミネーション」



壁紙



デコレメール
テンプレート



マイ絵文字



内蔵オリジナルムービー
「Illumination」



ラグジュアリー
アニメーション

©Disney

● オリジナルのメールテンプレートを作成できる「Disney メールメーカー」

オリジナルのメールテンプレートを作成できる内蔵アプリケーション Disney メールメーカーをDM003SH にプリインストール。Disney メールメーカーでは、簡単な操作で、自分だけのオリジナルのメールテンプレートが作成できます。さらにオリジナルのメッセージを入れた、Flash[®]ゲーム付きのメールも作成でき、メールコミュニケーションがますます充実します。



①キャラクター選択



②パーツ選択



③上下ライン選択



④背景色選択



⑤完成！

Disney メールメーカー

©Disney

● 様々なディズニーの世界観を楽しめる豊富なコンテンツ

DM003SHには、「イルミネーション」以外にも、操作するだけで楽しくなるオリジナルのカスタムスクリーン(3種)、新デザインの壁紙(10種類)、デコレメールテンプレート(16種類)やマイ絵文字(80種類)を内蔵し、「Disney 絵文字」も大幅に刷新しました。「ナイトメアー・ビフォア・クリスマス」のコンテンツを今回初めて携帯に内蔵しました。また、Disney Webでは、新作のデコレメールのテンプレートや素材、Flash®待受などがダウンロードできます。



カスタムスクリーン
「ドナルド&デイジーのロードトリップ」



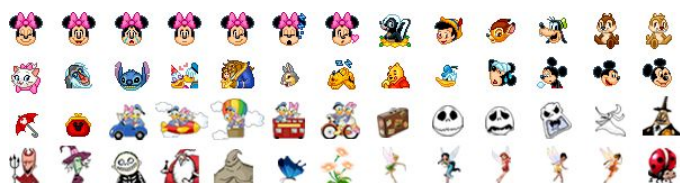
カスタムスクリーン
「ティム・バートンのナイトメアー・ビフォア・クリスマス」



カスタムスクリーン
「ディズニー フェアリーズ」



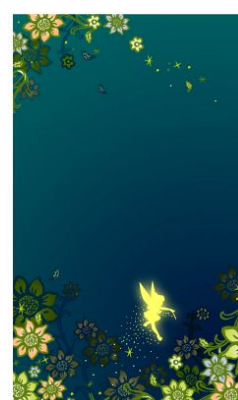
Disney 絵文字



マイ絵文字



壁紙



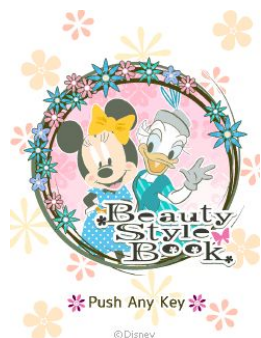
デコレメール
テンプレート

©Disney

● ディズニー・モバイルをもっと楽しく、もっと便利に

ディズニーオリジナルの新ゲーム「Beauty Style Book」、「Disney Picture Puzzle」に加え、女性に人気の高い「ズーキーパーDX」や「ぷよぷよフィーバーDX 体験版」をはじめとする内蔵ゲームを DM003SH

に4種プリインストールしています。もちろん Disney Web 上で提供されている数多くのゲームもプレイ可能で、ちょっとしたひと時を楽しめます。また、相手の状況を確認して最適な方法で連絡することができる、ディズニー版の「Yahoo! mocoa」を内蔵し、コミュニケーションがもっと便利になります。さらに、電子マネー「Edy (エディ)」アプリのディズニー版を DM003SH に内蔵しました (DM001SH、DM002SH 用にはダウンロード版を提供します)。



Beauty Style Book



Disney Picture Puzzle



ディズニー版 Yahoo! mocoa

©Disney

Disney Web がリニューアルして、コンテンツがさらに充実

ミッキーのスクリーンデビューの11月18日(火)、Disney Web も装いを新たに、さらにコンテンツを拡充して、様々なコンテンツをお届けします。

キャラクターワールド: 人気のディズニーキャラクターごとに様々なコンテンツをまとめたコーナーで、お気に入りのキャラクターがデザインされた素材を、これまで以上にコレクションしやすくなります。

365★FUN: カスタムスクリーン、Flash®待受や、ゲーム、動画、絵文字などカテゴリ別に、毎日違うコンテンツを配信します。365日新しいコンテンツが楽しめるコーナーです。

メール★デコ: メールのデコレーション関連の素材の他、DM003SHに内蔵するFlash®メールメーカーのアプリケーションをDisney Webでも提供します。

また、11月25日(火)からは、クリスマスをテーマにしたイベント「クリスマス・タウン」をDisney Web上で開催します。Disney Webでは2,400以上のソフトバンクモバイル株式会社(以下、ソフトバンク)の公式サイトにアクセスでき、新サイトが加わり24に増えたディズニー公式サイトを追加料金不要で心行くまで楽しめます(Disney Webの詳細については、別添資料「Disney Webの拡充について」をご覧ください)。



新 Disney Web Top ページ



新サイト「でいずゲー」

※Disney Web や Disney Web 上のコンテンツのご利用には別途通信料がかかります。

©Disney

ディズニー・マジックポイント・クラブもさらに充実

貯まったポイントでバラエティー豊かなディズニー体験との交換・抽選への応募ができる『ディズニー・マジックポイント・クラブ』(<http://magic.disney.co.jp/>)もさらに拡充を続け、「ディズニーホテルの宿泊券」など魅力的な商品をはじめ、毎月 150 点以上の取り扱いを行っています。また、ハロウィーンやクリスマスグッズなど、ポイント消費を伴わない季節限定のプレゼントキャンペーンも毎月展開しています。

DM003SH の主な対応サービス・機能

- Disney Web
- 世界対応ケータイ ※
- ワンセグ
- ミュージックプレイヤー
- モバイルカメラ
- 3G ハイスピード ※
- デコレメール ※
- PC サイトブラウザ ※
- Bluetooth® ※1
- 赤外線通信 (IrDA) ※2
- S! FeliCa ※
- S!アプリ (メガアプリ) ※
- S!速報ニュース ※
- S!とみだち状況 / S!一斉トーク ※
- TV コール ※3
- S!電話帳バックアップ ※
- 着うたフル®
- S!ミュージックコネクト ※

※ S! FeliCa、S!速報ニュースなどはソフトバンクモバイルから提供されるサービスとなります。

※1 すべての Bluetooth® 機器とのワイヤレス通信を保証するものではありません。

※2 すべての赤外線通信機器とのデータ通信を保証するものではありません。機種によっては送受信できないデータがあります。

※3 サブカメラを搭載していないため、自分自身を撮影しながら相手と話すことはできません。

基本スペック

通信方式	国内	W-CDMA 方式
	海外	W-CDMA 方式、GSM 方式 (900/1,800/1,900MHz)
サイズ(幅×高さ×厚さ)／重さ	約 50×105×18.1mm(折りたたみ時、突起部除く)／124g	
連続通話時間※1／ 待受時間※2	W-CDMA 網	約 250 分／約 340 時間(静止状態、折りたたみ時)
	GSM 網	約 230 分／約 310 時間(静止状態、折りたたみ時)※1
「ワンセグ」連続視聴時間	約 6 時間 15 分※3	
ディスプレイ	メイン	2.8 インチワイド QVGA(240×400ドット) New モバイル ASV 液晶(最大 26 万色)
	サブ	0.5 インチ(60×32ドット)有機 EL
モバイルカメラ	画素数／タイプ	有効画素数 320 万画素／CMOS(オートフォーカス対応)
	最大撮影サイズ	1,536×2,048ドット
最大表示文字数 (全角・受信メール表示時)	80 文字(8 文字×10 行)／130 文字(10 文字×13 行)／192 文字 (12 文字×16 行：標準サイズ)／270 文字(15 文字×18 行)／480 文字(20 文字×24 行)	
最大メール保存件数(受信／送信)	3,000 件／1,000 件	
静止画像保存容量(枚数)	最大約 50MB・共有(最大約 6,400 枚)	
外部メモリー／推奨外部メモリー容量	microSD™カード(別売)／最大 2GB microSDHC™カード(別売)／最大 4GB	
カラーバリエーション	Star White、Love Pink、Luxury Black	

※1 連続通話時間とは、充電を満した新品の電池パックを装着し、電波が正常に受信できる静止状態から算出した平均的な計算値です。

- ※2 連続待受時間とは、充電を満した新品の電池パックを装着し、折りたたんだ状態で通話や操作をせず、電波が正常に受信できる静止状態から算出した平均的な計算値です。電波の届きにくい場所(ビル内、車内、カバンの中など)や圏外表示の状態の待受では、ご利用時間が約半分以下になることがあります。また、使用環境(充電状態、気温など)や機能の設定状況などにより、ご利用可能時間が変動することがあります。
- ※3 充電を満した新品の電池パックを装着し、明るさ設定 2、オプション品のイヤホンマイク使用、電池レベル 1(電池残量約 10%)を残した計算値です。使用条件などによりこの値に満たない場合もあります。

希望小売価格(標準セット): オープン価格

標準セットには、携帯電話機本体、電池パック、ユーティリティソフトウェア(CD-ROM: 試供品)、卓上ホルダーが含まれます。

発売日: 2008年12月6日(土)

- 本書に記載されている会社名および商品・サービス名は、各社の商標または登録商標です。
- Disney WebやDisney Web上のコンテンツのご利用には別途通信料がかかります。
- SOFTBANKおよびソフトバンクモバイル株式会社の名称、ロゴは、日本国およびその他の国におけるソフトバンク株式会社の登録商標または商標です。
- Flashは、Adobe Systems Incorporated(アドビシステムズ社)の米国ならびに他の国々における商標または登録商標です。
- 着うたフル[®]は、株式会社ソニー・ミュージック・エンタテイメントの登録商標です。
- FeliCaはソニー株式会社が開発した非接触ICカードの技術方式です。
- FeliCaはソニー株式会社の登録商標です。
- ぷよぷよフィーバーは株式会社セガの商標または登録商標です。
- ズーキーパーは(株)KITERETSUの商標または登録商標です。
- 「Yahoo!」および「Yahoo!」「Y!」のロゴマークは、米国Yahoo! Inc.の登録商標または商標です。
- 「Edy(エディ)」は、ビットワレット株式会社が管理するプリペイド型電子マネーサービスのブランドです。
- Bluetooth[®]機能は、すべてのBluetooth[®]機器とのワイヤレス通信を保証するものではありません。
- Bluetoothは米国Bluetooth SIG, Inc.の登録商標です。
- microSD, microSDHCは、SD Card Associationの商標です。
- ホワイトプラン、S!速報ニュース、S!ともだち状況、S!一斉トーク、S!アプリ、TVコール、S!電話帳バックアップ、デコレメール、S!ミュージックネットワーク、3G HighSpeed、PCサイトブラウザ、メガアプリ、カスタムスクリーンはソフトバンクモバイル株式会社の登録商標または商標です。

◆ウォルト・ディズニー・ジャパン株式会社について

ザ・ウォルト・ディズニー・カンパニーは、1959年に現地法人の設立により日本市場に本格参入しました。2000年4月には国内の関連会社を地域本社として統合、2002年8月にウォルト・ディズニー・ジャパン株式会社に社名変更し、東京ディズニーリゾート以外のディズニービジネスを日本で管轄しています。

映画、テレビ、DVD/ブルーレイディスク、音楽、パーク&リゾート、商品、出版、ゲーム、インターネットなど多岐に渡る分野において各事業間の“シナジー”(相乗効果)を強化しながら多角的な事業を展開しています。映画配給部門において2006年度に歴代過去最高の興行収入、255億円の記録を樹立いたしました。DVD/ブルーレイディスク部門では、2004年より4年連続でメーカーセールス首位を維持しています。また、商品、出版部門では、約500社のライセンス・パートナーとともに魅力的なディズニー・ライセンス商品を提供し続けています。インターネット事業部門による公式携帯サイト「Disney.jp」は約350万の登録数を誇り、日本最大級の公式携帯サービスの地位を確立しています。テレビ部門では、2003年に「ディズニー・チャンネル」を開局、2005年には2番目のディズニー専門チャンネル「トゥーン・ディズニー」も開局しました。ディズニー・チャンネルは、日本国内で400万世帯のご家庭でお楽しみいただいています。

私どもは、日本の市場と消費者を見据えたマーケティング活動を行い、高品質なエンターテインメントおよび商品の開発とご提供を目指しています。

※ クレジット表記のお願い: 画像をご掲載の際は、©Disney をご記載下さいますようお願いいたします。