

報道関係者各位

ウォルト・ディズニー・ジャパン株式会社

Disney mobile

新機種「DM004SH」の発売開始記念

「Disney Mobile ペアミキサーDX キャンペーン」を7月17日(金)から開始

<http://dimb.jp/pm/>

～自分と相手の相性を診断して、自分だけのディズニーキャラクター画像を作ろう！～

ウォルト・ディズニー・ジャパン株式会社(本社:東京都目黒区 代表取締役社長:ポール・キヤンドランド、以下、ディズニー)は、ディズニー・モバイルの新機種「DM004SH」の発売開始記念キャンペーン「Disney Mobile ペアミキサーDX キャンペーン」を7月17日(金)から9月30日(水)まで実施します。

Disney Mobile ペアミキサーDX キャンペーンは、自分と相手の名前を使ってオリジナルのディズニーキャラクター画像を作ることができるもので、本キャンペーンには誰でも無料で参加できます(ディズニー・モバイル以外の携帯電話からも参加可能)。Disney Mobile ペアミキサーDX では、自分と相手の名前、さらに恋人や友達などの関係に応じて2人の相性を診断し、自分だけのディズニーキャラクターの画像を作ることができるという企画です。できあがるキャラクター画像や背景は相性によって変化します。キャラクターと背景の組み合わせは300通り以上にもなり、相性がいいときだけに現れる特別なパターンもあります。また、毎日変わる診断結果に応じたアドバイスも楽しむことができます。



Disney Mobile ペアミキサーDX キャンペーン



ディズニー・モバイル オリジナルデザインの
携帯アクセス用2次元バーコード

©Disney

●キャンペーン概要

<キャンペーン名> Disney Mobile ペアミキサーDX キャンペーン

<実施期間> 2009年7月17日(金)～2009年9月30日(水)

<内 容> 自分と相手の名前(アルファベット)で、ディズニーキャラクターの画像が自動生成されます。2人の名前と関係(恋人、家族など)に応じて相性診断が行われ、その結果に応じてキャラクターや背景画像が変化します。診断結果は毎日変わり、相性に応じてアドバイスが表示されます。作った画像は、友達に送信したり、携帯の待受画像として使用したりできます。

<参加方法> キャンペーンサイト(<http://dimb.jp/pm/>)にアクセスして参加

(対応キャリア:ディズニー・モバイル、NTTドコモ、au、ソフトバンクモバイル)

- キャクターの選択:Disney.jp 会員や、全国のソフトバンクショップ、ディズニー・モバイルお取扱店で配布しているチラシやカタログの QR コードからアクセスすると、キャラクターの指定ができるようになります。
- 限定キャラクター:Disney.jp 会員になると、限定キャラクターを使用できるようになります。

<紹介特典> Disney Mobile ペアミキサーDX で作成した画像のリンクを友達に送りその友達がアクセスすると、キャンペーンの記念デジタルコンテンツがもらえます(コンテンツのダウンロードには、Disney.jp の会員登録が必要となります)。

Disney Mobile
Pair Mixer DX

2人の名前が入った
私だけのオリジナル待受
をつくろう!

DM004SHの発売を記念して、大人気コンテンツ・
2人の名前がディズニーの仲間になるよ! 毎日の
相性占いもできちゃう。どの仲間になるかは、
お楽しみ♪

さっそくつくる

★使い方★

DM004SHの発売を記念して、大人気コンテンツ・
2人の名前がディズニーの仲間になるよ! 毎日の
相性占いもできちゃう。どの仲間になるかは、
お楽しみ♪

DM004SHの発売を記念して、大人気コンテンツ・
2人の名前がディズニーの仲間になるよ! 毎日の
相性占いもできちゃう。どの仲間になるかは、
お楽しみ♪

DM004SHの発売を記念して、大人気コンテンツ・
2人の名前がディズニーの仲間になるよ! 毎日の
相性占いもできちゃう。どの仲間になるかは、
お楽しみ♪

Disney Mobile ペアミキサーDX Top ページ

Disney Mobile
Pair Mixer DX

あなたのお名前(英字で入力)

相手のお名前(英字で入力)

相手との関係

♡ 恋人 ♡
★ 友達 ★
✿ 家族 ✿

利用規約を読んで同意して作ってね

つくる

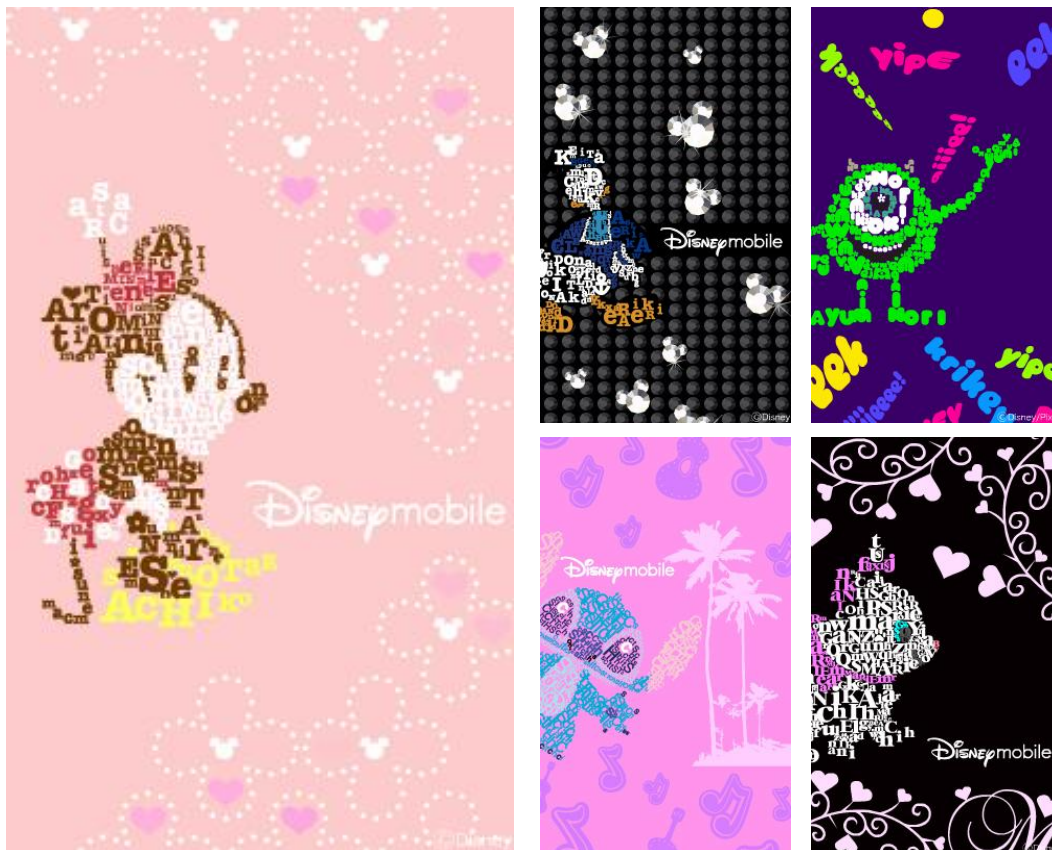
気になる人との相性はどうかな!?
いろんな人とつくってみよう♪

このページをブックマークして、
2人の相性を毎日チェック♪

キャンペーントップ

相性診断画面

©Disney



相性に応じて変化するキャラクター画像

©Disney

<本キャンペーンに関するお問い合わせ先>

カスタマーセンター TEL: 03-5977-7422 10:00-19:00(土・日・祝日を除く)

- ※ キャンペーンの参加には通通信料がかかります。
- ※ キャンペーン内容は変更になる可能性があります。
- ※ 本キャンペーンにはパソコンからは参加できません。
- ※ 携帯電話の機種によっては、本キャンペーンに参加できません。
- ※ ディズニー・モバイルからの参加の場合、限定キャラクターを含む全キャラクターが診断結果に現れるようになります。
- ※ 本リリースの画像はイメージで、実際のものとは異なる場合があります。

- 本書に記載されている会社名および商品・サービス名は、各社の商標または登録商標です。

◆ウォルト・ディズニー・ジャパン株式会社について

ザ・ウォルト・ディズニー・カンパニー(米国本社)は、1959年に現地日本法人を設立し、日本市場に本格参入しました。2000年4月に日本国内の複数の関連子会社を統合、2002年8月にウォルト・ディズニー・ジャパン株式会社に社名変更し、ディズニービジネスを日本で管轄しています。米国本社のメディアネットワーク、パーク&リゾート、スタジオエンターテイメント、コンシューマプロダクツ、インタラクティブ・メディアの5部門に対応する形で、日本において多角的な事業を展開しています。

※ クレジット表記のお願い: 画像をご掲載の際は、©Disneyをご記載下さいますようお願いいたします。